

۱۴۸۰۷۴ / ت ۳۰۳ / ۵۴۷۰ هـ

شماره .....

تاریخ ۲۱ / ۱۱ / ۱۳۹۶



جمهوری اسلامی ایران

رئیس جمهور

تصویب نامه هیأت وزیران

بسمه تعالی

"با صلوات بر محمد و آل محمد"

### وزارت کشور - وزارت جهاد کشاورزی

هیئت وزیران در جلسه ۱۳۹۶/۱۱/۱۸ به پیشنهاد شماره ۲۳۹۳۲/۷۴۹۰۱ مورخ ۱۳۹۶/۶/۲۰ معاونت حقوقی رئیس جمهور و به استناد تبصره (۵) ماده (۶۹) قانون تنظیم بخشی از مقررات مالی دولت - مصوب ۱۳۸۰ - تصویب کرد:

۱- حق استفاده (۱۵۱۴۳۴) مترمربع اراضی موضوع پلاک ثبتی (۱) فرعی از (۷۶) اصلی واقع در بخش ثبتی (۹) شهرستان آمل، استان مازندران، مطابق محدوده و مختصات جغرافیایی مشخص شده بر روی نقشه پیوست که تأیید شده به مهر دفتر هیئت دولت است، با حفظ مالکیت دولت جمهوری اسلامی ایران به نمایندگی وزارت جهاد کشاورزی (سازمان جنگلها، مراتع و آبخیزداری کشور) و با حفظ وضعیت انفالی و رعایت قوانین و مقررات مربوط و ضوابط زیست محیطی صرفاً جهت احداث آرامستان به مدت سی (۳۰) سال به شهردای آمل واگذار می گردد.

۲- سازمان ثبت اسناد و املاک کشور نسبت به درج مدت زمان استفاده شهرداری مذکور در قسمت توضیحات سند مالکیت اقدام نماید.

۳- واگذاری یادشده راجع به حق استفاده از ملک مذکور است و ایجاد تأسیسات مجوزی برای مالکیت شهرداری یادشده ایجاد نمی نماید.

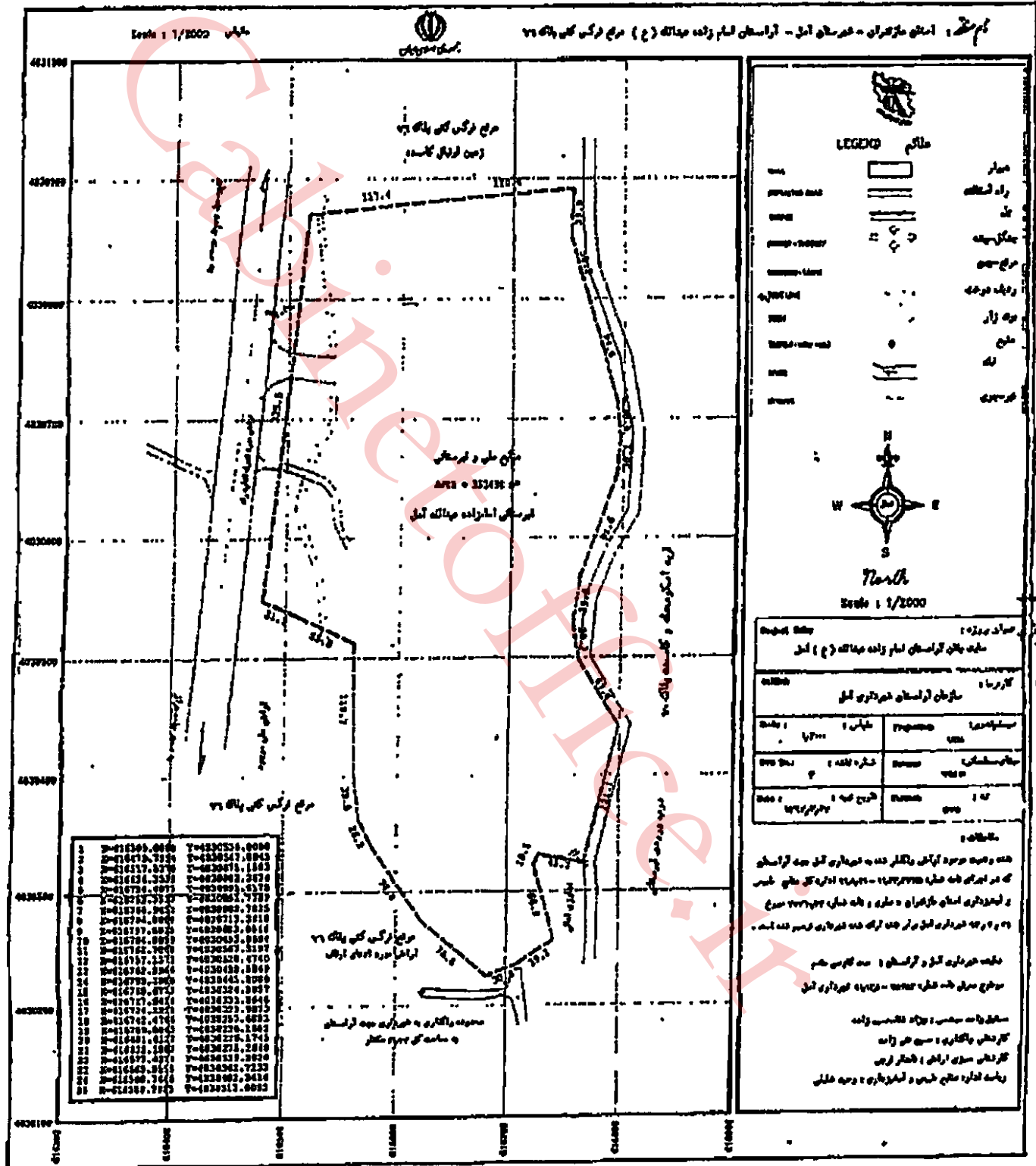
۴- تمدید حق استفاده یادشده برای دوره های بعد منوط به تصویب هیئت وزیران خواهد بود و پس از پایان دوره تعیین شده به وزارت جهاد کشاورزی (سازمان جنگلها، مراتع و آبخیزداری کشور) تحویل خواهد شد.

۵- نظارت بر تداوم فعالیت طبق اهداف و وظایف مقرر بر عهده وزارت جهاد کشاورزی (سازمان جنگلها، مراتع و آبخیزداری کشور) است. در صورت تغییر اهداف و موضوع فعالیت، حق استفاده مزبور ساقط می گردد.

اسحاق جهانگیری

معاون اول رئیس جمهور

۲۰۰۰



**LEGEND** **طالع**

---	---	مزار
==	==	راه شهرداری
---	---	پل
○	○	چکانچه
---	---	مزرعه
---	---	راه آب
---	---	مرد زار
---	---	محل
---	---	نک
---	---	مزرعه

North  
Scale: 1/2000

موضوع: ثبت	تاریخ: ۱۳۹۰	شماره: ۱	صفحه: ۱
موضوع: ثبت اراضی و عرصه‌ها (ج) اقل			
موضوع: ثبت	تاریخ: ۱۳۹۰	شماره: ۱	صفحه: ۱
موضوع: ثبت اراضی و عرصه‌ها (ج) اقل			
موضوع: ثبت	تاریخ: ۱۳۹۰	شماره: ۱	صفحه: ۱
موضوع: ثبت اراضی و عرصه‌ها (ج) اقل			

ملاحظات:  
 ۱- محدوده عرصه و اراضی را با دقت بررسی کرده و در صورت لزوم اقدامات لازم را در این خصوص انجام دهید.  
 ۲- در صورت لزوم، با مراجع ذیصلاح در خصوص احداث بنا و سایر اقدامات هماهنگی لازم را انجام دهید.  
 ۳- در صورت لزوم، با مراجع ذیصلاح در خصوص احداث بنا و سایر اقدامات هماهنگی لازم را انجام دهید.  
 ۴- در صورت لزوم، با مراجع ذیصلاح در خصوص احداث بنا و سایر اقدامات هماهنگی لازم را انجام دهید.

۱	Y=423050.0000	X=612300.0000
2	Y=423054.7894	X=612300.0000
3	Y=423059.5788	X=612300.0000
4	Y=423064.3682	X=612300.0000
5	Y=423069.1576	X=612300.0000
6	Y=423073.9470	X=612300.0000
7	Y=423078.7364	X=612300.0000
8	Y=423083.5258	X=612300.0000
9	Y=423088.3152	X=612300.0000
10	Y=423093.1046	X=612300.0000
11	Y=423097.8940	X=612300.0000
12	Y=423102.6834	X=612300.0000
13	Y=423107.4728	X=612300.0000
14	Y=423112.2622	X=612300.0000
15	Y=423117.0516	X=612300.0000
16	Y=423121.8410	X=612300.0000
17	Y=423126.6304	X=612300.0000
18	Y=423131.4198	X=612300.0000
19	Y=423136.2092	X=612300.0000
20	Y=423140.9986	X=612300.0000
21	Y=423145.7880	X=612300.0000
22	Y=423150.5774	X=612300.0000
23	Y=423155.3668	X=612300.0000
24	Y=423160.1562	X=612300.0000
25	Y=423164.9456	X=612300.0000
26	Y=423169.7350	X=612300.0000
27	Y=423174.5244	X=612300.0000
28	Y=423179.3138	X=612300.0000
29	Y=423184.1032	X=612300.0000
30	Y=423188.8926	X=612300.0000

دفتر هیئت دولت